

UISEAUX URBANISME

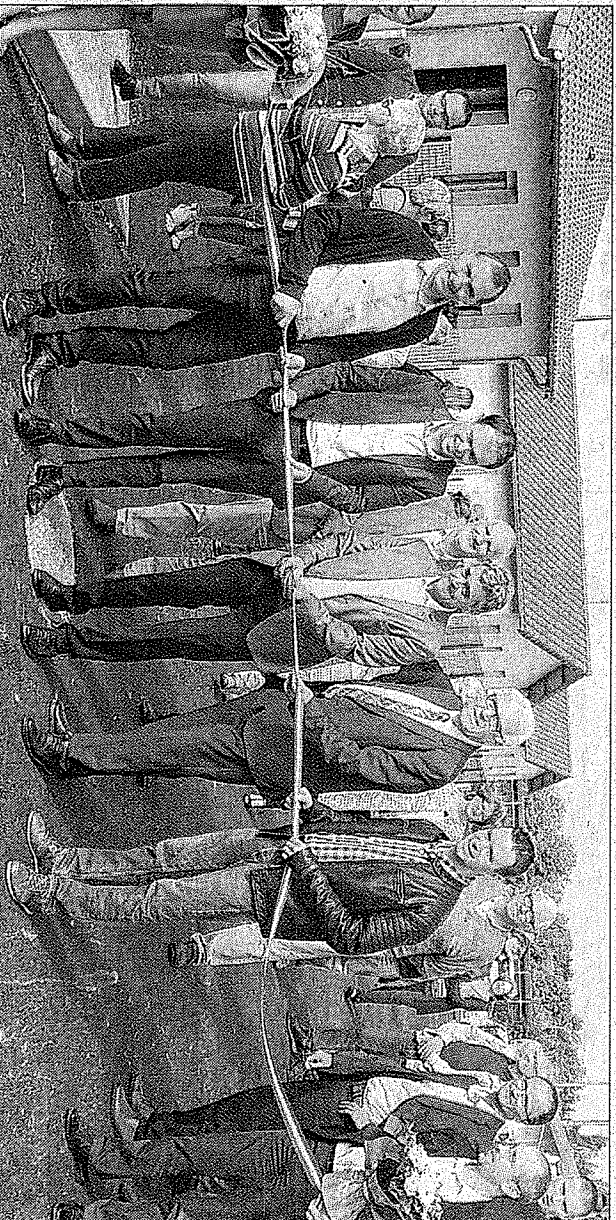
Douze nouveaux logements inaugurés

proximité du centre bourg, chemin de la Roue, 12 pavillons collectifs sont sortis de terre. Leur inauguration a eu lieu vendredi.

es pavillons, 8 T4 et 4 T3, sur une emprise foncière de 8 000 m², ont achevés depuis fin août et accueillent aujourd'hui 12 foyers. Tous les habitants sont déjà occupés, et en passe de l'être, précisait vendredi le maire Daniel Bertin lors de l'inauguration officielle. Nous avons des Cuiseliens qui ont souhaité s'installer ici et leur habitat précéderait va insister pour le parc immobilier disponible à Cuseaux. Nous avons aussi des personnes de l'extérieur, un mélange de générations, avec aussi bien des familles avec des enfants. »

option location a nalement été retenue

opération a été menée par Ain Habitat, coopérative HLM née en 1953, et compte 7 agences, dont la plus proche est à Bourg-en-Bresse et qui intervient régulièrement dans les autres départements limitrophes que sont la Saône-et-Loire et le Jura. Nous avons déjà réalisé avec eux une première opération aux Jardins de la Madeleine, continuait le maire. Sur ce projet, après que nous ayons



■ L'inauguration par le maire Daniel Bertin, en présence de Denis Lamard, conseiller régional, Frédéric Cannard, conseiller départemental, du président d'Ain Habitat Jean-Noël Toutois et d'élus de toute la région.

Photo: Pascale FOURNIER

eu l'opportunité d'acquiescer l'ensemble du foncier, nous avons travaillé sur les réseaux et l'avons revendu ensuite à Ain Habitat. » Ce dernier, représenté entre autres vendredi par son président Jean-Noël Toutois, avait opté en premier lieu pour une opération de mise en acquisition, mais faute de demandes assez nom-

breuses, s'est finalement tourné vers le locatif avec succès.

La réalisation du programme a été confiée au cabinet d'architecte Atelier 71, de Dommarin-les-Cuseaux. Tous les logements sont de plain-pied, respectent les normes d'accessibilité, disposent de terrasses en béton désactivé, des espaces verts, le chauffa-

ge est au gaz avec chaudières à condensation et capteurs photovoltaïques et l'isolation thermique est performante. Quant au montant global de l'opération, il est de 1 770 683 € TTC, dont 150 840 € de aide du conseil régional et 18 500 € par la communauté de communes.

Pascale Fournier (CLP)

UISEAUX

La famille dans tous ses états à la salle Stella



■ Fabien Walfetraugle et Fred Joly.

Photo: Pascale FOURNIER

Ils ont mêlé l'humour, l'émotion, la poésie, avec un talent toujours renouvelé : Fred Joly et Fabien Walfetraugle ont interprété vendredi à la salle Stella leurs *Histoires de familles* face à quelque 90 personnes conquises et ravies de leur soirée. Ce spectacle entrainé dans le programme de la grande fête des 40 ans du Centre culturel et social de ce dernier week-end de septembre, et ce sont Fatima Ourraïli, directrice, et Marie-Paule Bernodier, employée en tant que conseillère en économie sociale et familiale, qui en avaient eu l'idée : « À partir du mot "famille" et de par la dynamique d'actions que mène le CCS autour des familles, ces histoires nous ont paru un bon moment à partager ».